



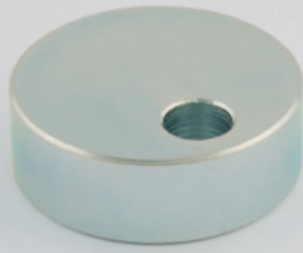
Nickel



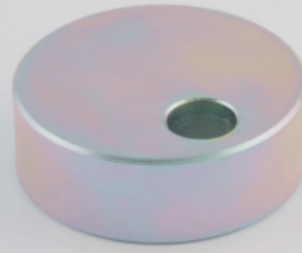
Nickel Chrom



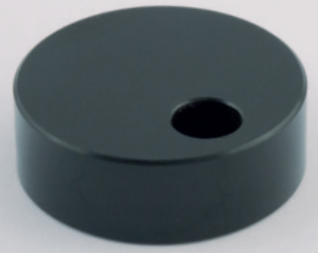
Nickel Achrolyte



Zink transparent



Zink irisierend



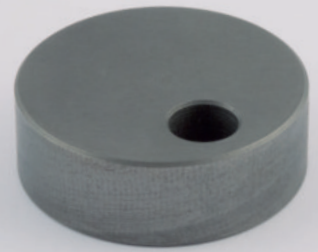
Zink schwarz



Zink-Nickel



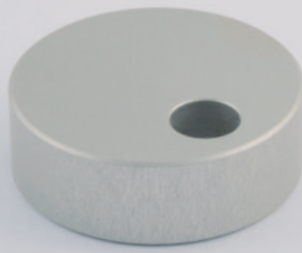
Zink-Nickel schwarz



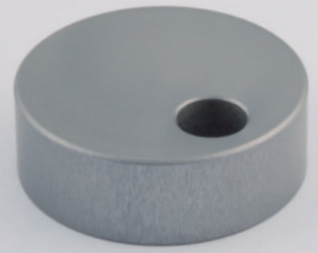
Zinkphosphat



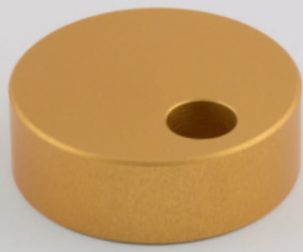
Chemisch Nickel



Eloxiert farblos



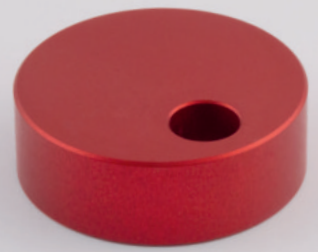
Eloxiert grau



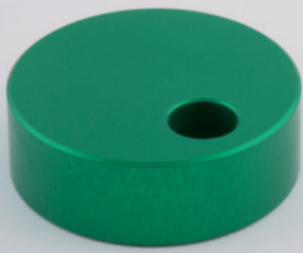
Eloxiert gelb



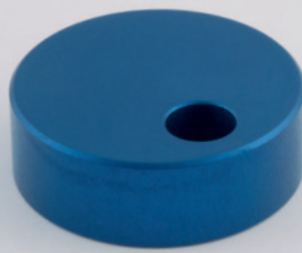
Eloxiert orange



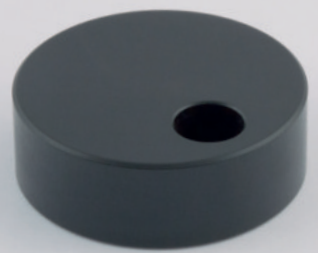
Eloxiert rot



Eloxiert grün



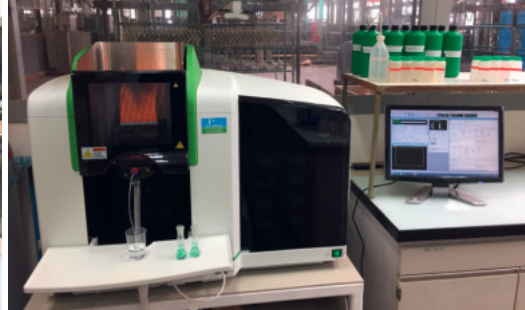
Eloxiert blau



Eloxiert schwarz

# GALVANO wullimann

## METALLVEREDELUNG



## Beschichtungsverfahren

Schichtbezeichnung	Gestellgrösse	Trommelgrösse
Nickel	bis 2'000 mm	bis 80 kg
Nickel Chrom (Cr III)	bis 2'000 mm	-
Nickel Achrolyte	-	bis 80 kg
Zink (An/Cn/Fn/T2/T4)	bis 2'000 mm	bis 80 kg
Zink-Nickel (An/Cn/Fn/T2/T4)	bis 2'000 mm	bis 80 kg
Zinkphosphat (2–5g/m <sup>2</sup> / 5–15g/m <sup>2</sup> )	bis 900 mm	bis 80 kg
Chemisch Nickel	bis 700 mm	bis 30 kg
Eloxieren mit Färben	bis 400 mm	-
Entrosten, Beizen, Korrosionsschutz	bis 900 mm	bis 80 kg



**GALVANO wullimann**  
METALLVEREDELUNG

Galvano Wullimann AG  
Bohnackerweg 3  
CH-2545 Selzach

Tel. +41 32 641 60 60  
Fax +41 32 641 60 69

info@galvano-wullimann.ch  
www.galvano-wullimann.ch

